



# Fiche de technique en ligne

## Codeur WDGP 58B

[www.wachendorff-automation.fr/wdgp58b](http://www.wachendorff-automation.fr/wdgp58b)

### Wachendorff Automatisation

#### ... Systèmes et codeurs rotatifs

- Systèmes complets
- Codeurs industriels robustes pour votre application
- Programme standard et versions spécifiques-clients
- Charges admissibles les plus élevées
- Production express en 48 heures
- Fabrication en Allemagne
- Un réseau de distributeurs dans le monde entier

# Codeur rotatif WDGP 58B



Illustration similar



- Grâce à une électronique de haute qualité, un nombre quelconque d'impulsions jusqu'à 16384
- Classe de protection IP67, à l'entrée de l'arbre IP65
- Fréquence de sortie élevée jusqu'à 1 MHz
- Protection contre l'inversion de polarité et les courts-circuits de 4,75 VDC à 32 VDC

[www.wachendorff-automation.fr/wdgp58b](http://www.wachendorff-automation.fr/wdgp58b)

Résolution	
Nombre d'impulsions imp/tr	1 imp/tr jusqu'à 16384 imp/tr
Données mécaniques	
Type de bride	Bride de serrage
Matériau bride	Aluminium
Matériau du boîtier	Acier inoxydable
Diamètre de la bride	Ø 58 mm
Arbre(s)	
Matériau de l'arbre	Acier inoxydable
Couple de démarrage	env. 1 Ncm en température ambiante
Diamètre de l'arbre	Ø 6 mm
Information	Attention: Pas d'option AAO = IP67 intégral
Longueur de l'arbre	L : 12 mm
Charge rad. max. sur l'arbre	125 N
Charge ax. max. sur l'arbre	120 N
Diamètre de l'arbre	Ø 8 mm
Information	Attention: Pas d'option AAO = IP67 intégral
Longueur de l'arbre	L : 19 mm
Charge rad. max. sur l'arbre	125 N
Charge ax. max. sur l'arbre	120 N
Diamètre de l'arbre	Ø 9,525 mm [Ø 3/8"] Order No: 4Z
Information	Attention: Pas d'option AAO = IP67 intégral
Longueur de l'arbre	L : 20 mm
Charge rad. max. sur l'arbre	220 N
Charge ax. max. sur l'arbre	120 N
Diamètre de l'arbre	Ø 10 mm
Longueur de l'arbre	L : 20 mm
Charge rad. max. sur l'arbre	220 N
Charge ax. max. sur l'arbre	120 N
Palier	
Type de palier	2 roulements à billes de précision
Durée de vie	1 x 10 <sup>9</sup> révs. pour charge sur le palier 100 % 1 x 10 <sup>10</sup> révs. pour charge sur le palier 40 % 1 x 10 <sup>11</sup> révs. pour charge sur le palier 20 %
Vitesse de fonctionnement max.	8000 tr/min.
Valeurs caractéristiques pour la sécurité fonctionnelle	
MTTF <sub>d</sub>	1200 a
Durée d'utilisation (TM)	25 a
Durée de vie du palier (L10h)	1 x 10 <sup>11</sup> révs. pour charge sur le palier 20 % et 8000 tr/min.
Taux de couverture de diagnostic (DC)	0 %
Données électriques	
Tension de service / consommation interne	4,75 VDC jusqu'à 32 VDC: typ. 80 mA
Principe fonctionnel	magnétique
Connexion de sortie	HTL HTL, inversée TTL TTL, RS422 compatible, inv.
Fréquence d'impulsions	HTL jusqu'à 16384 imp/tr: max. 600 kHz TTL jusqu'à 16384 imp/tr: max. 1 MHz
Canaux	ABN et signaux inversés
Mise sous charge	max. 40 mA / canal
Protection de raccordement	la protection contre l'inversion de polarité et les courts-circuits
Fixer l'impulsion zéro :	Réglage : SET = +UB pour 2 s Désactivé : SET = GND
Précision	
Décalage de phases	90° ± max. 8,5 % d'une durée d'une période
Rapport impulsions / pauses	50 % ± max. 7 %
Umwelt-Daten	
ESD (DIN EN 61000-4-2):	8 kV
Burst (DIN EN 61000-4-4):	2 kV
Qui comprend EMC :	DIN EN 61000-6-2 DIN EN 61000-6-3

Vibration : (DIN EN 60068-2-6)	50 m/s <sup>2</sup> (10 Hz - 2000 Hz)
Choc : (DIN EN 60068-2-27)	1000 m/s <sup>2</sup> (6 ms)
Electrical Safety:	DIN EN 61010-1 (VDE 0411-1) / IEC 61010-1 / UL 61010-1 / CSA C22.0 No 61010-1-12

**Information sur les droits**

Numéro de tarif douanier :	90318020
Pays d'origine :	Allemagne

**Caractéristiques générales**

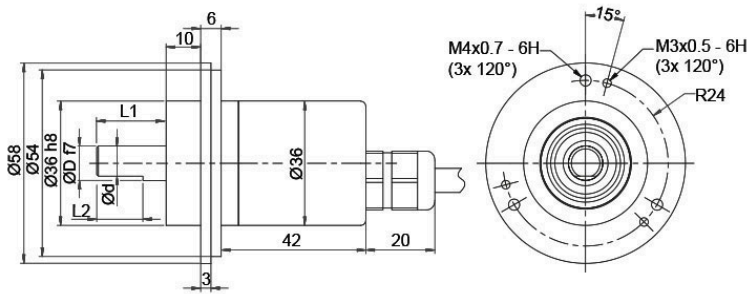
Poids	env. 220 g
Raccordement	Sortie câble ou sortie connecteur
Degré de protection (EN 60529)	Boîtier : IP65, IP67; à l'entrée de l'arbre : IP65; sortie câble K1 : IP40
Température de travail	Sortie connecteur : -40 °C à +85 °C, sortie câble : -20 °C à +80 °C
Température de stockage	Sortie connecteur : -40 °C à +100 °C, sortie câble : -30 °C à +80 °C

**Autres informations**

Données techniques générales et instructions de sécurité  
<http://www.wachendorff-automation.fr/itd>

Accessoires adaptés  
<http://www.wachendorff-automation.fr/equ>

**Raccord de câble L2 axil avec câble 2 m**



D = 6	L1 = 12	d = 5.3	L2 = 10
D = 8	L1 = 19	d = 7.5	L2 = 15
D = 9.525 [3/8"]	L1 = 20	d = 8.302 [0.327"]	L2 = 10
D = 10	L1 = 20	d = 9	L2 = 15

Alle Abmessungen in mm / All dimensions in mm

**Désignation**

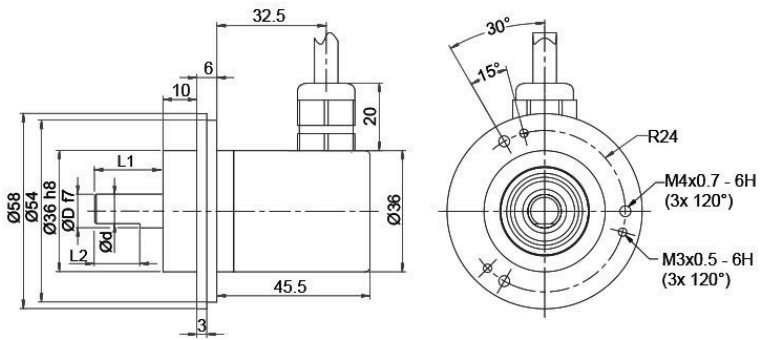
**ABN inv. poss.**

**L2** axial, blindage relié électriquement au boîtier codeur

•

Affectations des bornes		
	L2	L2
<b>Connexion</b>	M13, M14	N13, N14
<b>GND</b>	WH	WH
<b>(+) Vcc</b>	BN	BN
<b>A</b>	GN	GN
<b>B</b>	YE	YE
<b>N</b>	GY	GY
<b>SET</b>	PK	PK
<b>A inv.</b>	RD	-
<b>B inv.</b>	BK	-
<b>N inv.</b>	VT	-
<b>Blindage</b>	toron	toron

**Raccord de câble L3 radial avec câble 2 m**



D = 6	L1 = 12	d = 5.3	L2 = 10
D = 8	L1 = 19	d = 7.5	L2 = 15
D = 9.525 [3/8"]	L1 = 20	d = 8.302 [0.327"]	L2 = 10
D = 10	L1 = 20	d = 9	L2 = 15

Alle Abmessungen in mm / All dimensions in mm

**Désignation**

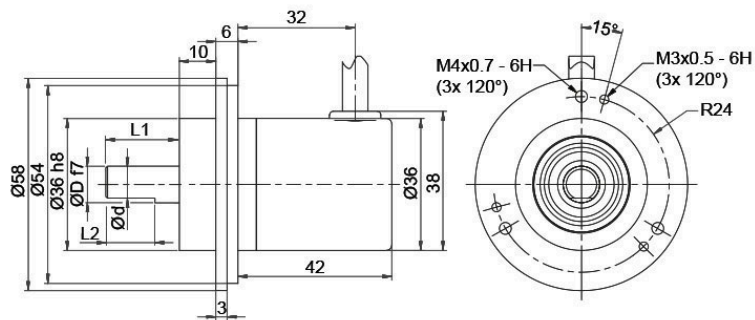
**ABN inv. poss.**

**L3** radial, blindage relié électriquement au boîtier codeur

•

Affectations des bornes		
	L3	L3
<b>Connexion</b>	M13, M14	N13, N14
<b>GND</b>	WH	WH
<b>(+) Vcc</b>	BN	BN
<b>A</b>	GN	GN
<b>B</b>	YE	YE
<b>N</b>	GY	GY
<b>SET</b>	PK	PK
<b>A inv.</b>	RD	-
<b>B inv.</b>	BK	-
<b>N inv.</b>	VT	-
<b>Blindage</b>	toron	toron

**Raccord de câble K1 (IP40) radial avec câble 2 m**



D = 6	L1 = 12	d = 5.3	L2 = 10
D = 8	L1 = 19	d = 7.5	L2 = 15
D = 9.525 [3/8"]	L1 = 20	d = 8.302 [0.327"]	L2 = 10
D = 10	L1 = 20	d = 9	L2 = 15

Alle Abmessungen in mm / All dimensions in mm

**Désignation**

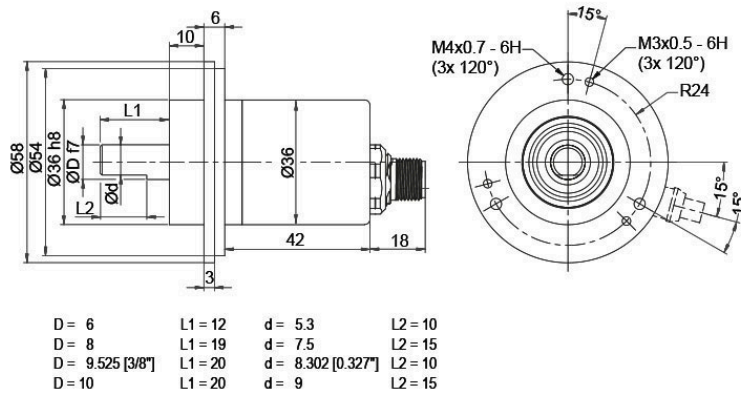
**ABN inv. poss.**

**K1** radial, sans blindage (IP40)

•

Affectations des bornes		
	<b>K1</b>	<b>K1</b>
<b>Connexion</b>	M13, M14	N13, N14
<b>GND</b>	WH	WH
<b>(+) Vcc</b>	BN	BN
<b>A</b>	GN	GN
<b>B</b>	YE	YE
<b>N</b>	GY	GY
<b>SET</b>	PK	PK
<b>A inv.</b>	RD	-
<b>B inv.</b>	BK	-
<b>N inv.</b>	VT	-
<b>Blindage</b>	toron	toron

**Prise capteur (M12x1) SB axial, 12-pôles**



Alle Abmessungen in mm / All dimensions in mm

**Désignation**

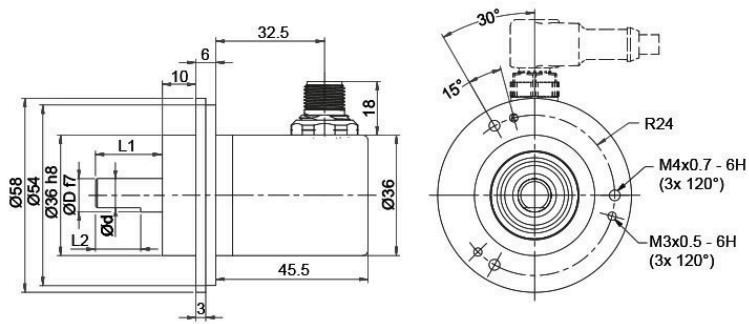
ABN inv. poss.

**SB12** axial, 12-pôles, connecteur relié électriquement au boîtier codeur

•

Affectations des bornes	
	<b>SB12</b>
	<b>12-pôles</b>
<b>Connexion</b>	M13, M14
<b>GND</b>	3
<b>(+) Vcc</b>	1
<b>A</b>	4
<b>B</b>	6
<b>N</b>	8
<b>SET</b>	5
<b>A inv.</b>	9
<b>B inv.</b>	7
<b>N inv.</b>	10
<b>n. c.</b>	2, 11, 12
<b>Blindage</b>	-

**Prise capteur (M12x1) SC radial, 12-pôles**



D = 6	L1 = 12	d = 5.3	L2 = 10
D = 8	L1 = 19	d = 7.5	L2 = 15
D = 9.525 [3/8"]	L1 = 20	d = 8.302 [0.327"]	L2 = 10
D = 10	L1 = 20	d = 9	L2 = 15


Alle Abmessungen in mm / All dimensions in mm

**Désignation**

**ABN inv. poss.**

**SC12** radial, 12-pôles, connecteur relié électriquement au boîtier codeur

•

Affectations des bornes	
	<b>SC12</b>
	<b>12-pôles</b>
	
<b>Connexion</b>	M13, M14
<b>GND</b>	3
<b>(+) Vcc</b>	1
<b>A</b>	4
<b>B</b>	6
<b>N</b>	8
<b>SET</b>	5
<b>A inv.</b>	9
<b>B inv.</b>	7
<b>N inv.</b>	10
<b>n. c.</b>	2, 11, 12
<b>Blindage</b>	-

**Options****Codeur à faible coefficient de friction**

Le codeur rotatif WDGP 58B est également disponible en version codeur à faible coefficient de friction. Dans ce cas le couple de démarrage passe à 0,5 Ncm et l'indice de protection à l'entrée de l'arbre à IP50.

**Code article****AAC****IP67, uniquement avec arbre de 10 mm**

Le codeur rotatif WDGP 58B peut également être livré avec la protection élevée IP67 intégrale.  
(IP67 complet uniquement connexion SB, SC, L2 ou L3 version ; pas de connexion de câble K1 = IP40).

Vitesse de fonctionnement max. : 3500 tr/min.

Charge sur arbre admissible : axiale 100 N; radiale: 110 N

Couple de démarrage : env. 4 Ncm en température ambiante

**Code article****AAO****Longueur de câble**

Le codeur rotatif WDGP 58B est également disponible avec une longueur de câble supérieure à 2 m. La longueur de câble max. dépend de la tension de service et de la fréquence ; se reporter à <https://www.wachendorff-automation.fr/download-donnees-techniques-generales/>

Lors de votre commande, merci de compléter le numéro de commande par un numéro à 3 chiffres qui indique la longueur en décimètres.

Exemple : 5 m longueur de câble = 050

**Code article****XXX = décimètres**





For further information please contact our local distributor.  
Here you find a list of our distributors worldwide.  
<https://www.wachendorff-automation.fr/contact-fr/wachendorff-world-wide/>

# WACHENDORFF

Wachendorff Automation GmbH & Co. KG  
Industriestrasse 7 • 65366 Geisenheim  
Germany

Tél: +49 67 22 / 99 65 25  
E-Mail: [wdg@wachendorff.de](mailto:wdg@wachendorff.de)  
[www.wachendorff-automation.de](http://www.wachendorff-automation.de)

