



Fiche de technique en ligne

Codeur WDG 50B

www.wachendorff-automation.fr/wdg50b

Wachendorff Automatisations

... Systèmes et codeurs rotatifs

- Systèmes complets
- Codeurs industriels robustes pour votre application
- Programme standard et versions spécifiques-clients
- Charges admissibles les plus élevées
- Production express en 48 heures
- Fabrication en Allemagne
- Un réseau de distributeurs dans le monde entier

Codeur rotatif WDG 50B



Illustration similar



- Codeur rotatif économique avec haute résistance mécanique
- Degré de protection IP67, à l'entrée de l'arbre IP65
- Optionnel : -40 °C à +85 °C

www.wachendorff-automation.fr/wdg50b

Résolution

Nombre d'impulsions imp/tr jusqu'à 2500 imp/tr

Données mécaniques

Type de bride	Bride de serrage
Matériau bride	Aluminium
Matériau du boîtier	Aluminium, enrobé
Diamètre de la bride	Ø 50 mm
Excentrique de serrage	Disque 61 mm

Arbre(s)

Matériau de l'arbre	Acier inoxydable
Couple de démarrage	env. 0,3 Ncm en température ambiante

Diamètre de l'arbre	Ø 8 mm
Longueur de l'arbre	L : 15 mm
Charge rad. max. sur l'arbre	120 N
Charge ax. max. sur l'arbre	70 N

Palier

Type de palier	2 roulements à billes de précision
Durée de vie	2 x 10 ⁸ révs. pour charge sur le palier 100 % 3 x 10 ⁹ révs. pour charge sur le palier 40 % 2 x 10 ¹⁰ révs. pour charge sur le palier 20 %
Vitesse de fonctionnement max.	12000 tr/min.

Valeurs caractéristiques pour la sécurité fonctionnelle

MTTF _d	200 a
Durée d'utilisation (TM)	25 a
Durée de vie du palier (L10h)	2 x 10 ¹⁰ révs. pour charge sur le palier 20 % et 12000 tr/min.
Taux de couverture de diagnostic (DC)	0 %

Données électriques

Tension de service / consommation interne	4,75 VDC jusqu'à 5,5 VDC: typ. 70 mA
Tension de service / consommation interne	10 VDC jusqu'à 30 VDC: typ. 70 mA
Principe fonctionnel	optique
Connexion de sortie	TTL, RS422 compatible, inv. HTL

Fréquence d'impulsions	TTL jusqu'à 2500 imp/tr: max. 200 kHz HTL jusqu'à 2500 imp/tr: max. 200 kHz
------------------------	--

Canaux	AB ABN et signaux inversés
--------	----------------------------------

Mise sous charge	max. 40 mA / canal
------------------	--------------------

Protection de raccordement	uniquement pour H24 et R24
----------------------------	----------------------------

Précision

Décalage de phases	90° ± max. 7,5 % d'une durée d'une période
Rapport impulsions / pauses	50 % ± max. 7 %

Données environnementales

ESD (DIN EN 61000-4-2):	8 kV
Burst (DIN EN 61000-4-4):	2 kV
Qui comprend EMC:	DIN EN 61000-6-2 DIN EN 61000-6-3
Vibration : (DIN EN 60068-2-6)	50 m/s ² (10 Hz à 2000 Hz)
Choc : (DIN EN 60068-2-27)	1000 m/s ² (6 ms)
Electrical Safety :	selon la norme DIN VDE 0160

Information sur les droits

Numéro de tarif douanier :	90318020
Pays d'origine :	Allemagne

Caractéristiques générales

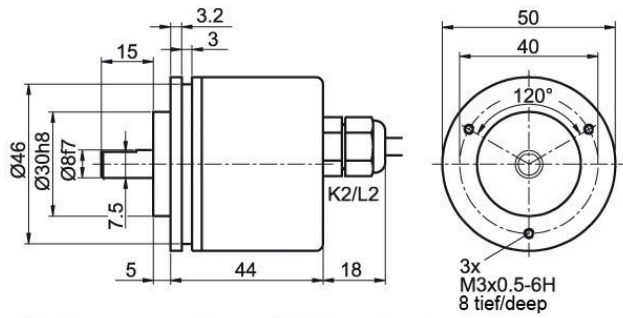
Poids	env. 160 g
Raccordement	Sortie câble ou sortie connecteur
Degré de protection (EN 60529)	Boîtier : IP65, IP67; à l'entrée de l'arbre : IP65
Température de travail	-20 °C à +80 °C
Température de stockage	-30 °C à +80 °C

Autres informations

Données techniques générales et instructions de sécurité
<http://www.wachendorff-automation.fr/itd>

Accessoires adaptés
<http://www.wachendorff-automation.fr/equ>

Raccord de câble K2, L2 avec câble 2 m

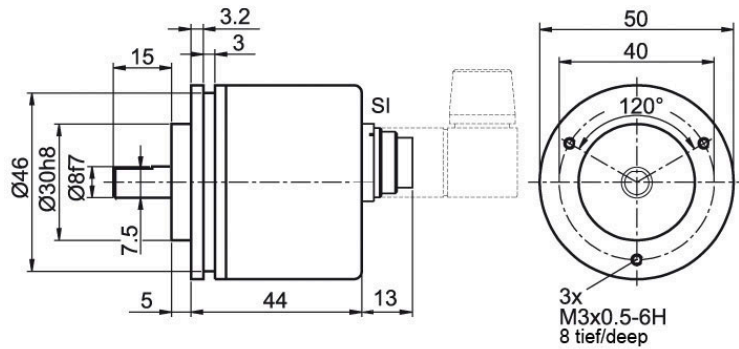


Alle Abmessungen in mm / All dimensions in mm

Désignation	ABN inv. poss.
K2 axial, sans blindage	•
L2 axial, blindage relié électriquement au boîtier codeur	•

Affectations des bornes		
	K2, L2	K2, L2
Connexion	H05, H24	R05, R24
GND	WH	WH
(+) Vcc	BN	BN
A	GN	GN
B	YE	YE
N	GY	GY
-	-	-
A inv.	-	RD
B inv.	-	BK, (BU á ACA)
N inv.	-	VT
Blindage	toron	toron

Connecteur (M16x0,75) SI, 5-, 6-, 8-, 12-pôles

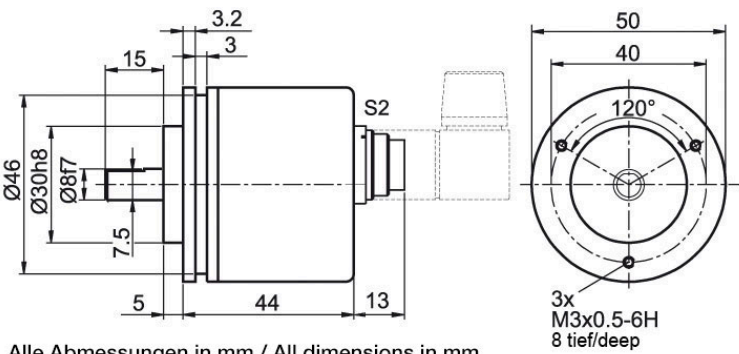


Alle Abmessungen in mm / All dimensions in mm

Désignation	ABN inv. poss.
SI5 axial, 5-pôles, connecteur relié électriquement au boîtier codeur	-
SI6 axial, 6-pôles, connecteur relié électriquement au boîtier codeur	-
SI8 axial, 8-pôles, connecteur relié électriquement au boîtier codeur	•
SI12 axial, 12-pôles, connecteur relié électriquement au boîtier codeur	•

Affectations des bornes				
	SI5	SI6	SI8	SI12
	5-pôles	6-pôles	8-pôles	12-pôles
Connexion	H05, H24	H05, H24	R05, R24	R05, R24
GND	1	6	1	K, L
(+) Vcc	2	1	2	M, B
A	3	2	3	E
B	4	4	4	H
N	5	3	5	C
-	-	-	-	-
A inv.	-	-	6	F
B inv.	-	-	7	A
N inv.	-	-	8	D
n. c.	-	5	-	G, J
Blindage	-	-	-	-

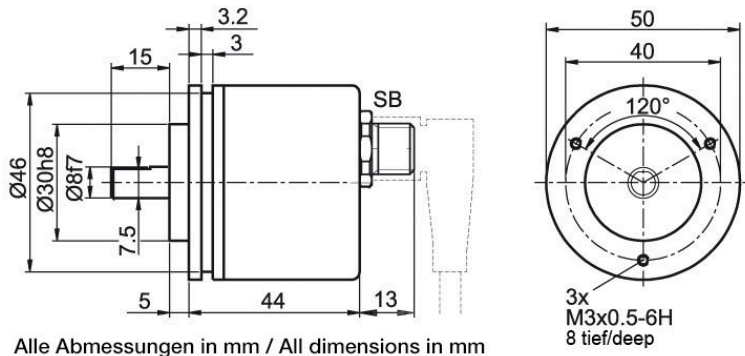
Connecteur (M16x0,75) S2, 7-pôles



Désignation	ABN inv. poss.
S2 axial, 7-pôles, connecteur relié électriquement au boîtier codeur	-

Affectations des bornes	
	S2
	7-pôles
Connexion	H05, H24
GND	1
(+) Vcc	2
A	3
B	4
N	5
-	-
A inv.	-
B inv.	-
N inv.	-
n. c.	6, 7
Blindage	-

Prise capteur (M12x1) SB, 4-, 5-, 8-, 12-pôles



Désignation	ABN inv. poss.
SB4 axial, 4-pôles, connecteur relié électriquement au boîtier codeur	-
SB5 axial, 5-pôles, connecteur relié électriquement au boîtier codeur	-
SB8 axial, 8-pôles, connecteur relié électriquement au boîtier codeur	•
SB12 axial, 12-pôles, connecteur relié électriquement au boîtier codeur	•

Affectations des bornes				
	SB4 4-pôles	SB5 5-pôles	SB8 8-pôles	SB12 12-pôles
Connexion	H05, H24	H05, H24	R05, R24	R05, R24
GND	3	3	1	3
(+) Vcc	1	1	2	1
A	2	4	3	4
B	4	2	4	6
N	-	5	5	8
-	-	-	-	-
A inv.	-	-	6	9
B inv.	-	-	7	7
N inv.	-	-	8	10
n. c.	-	-	-	2, 5, 11, 12
Blindage	-	-	-	-

Options**Codeur à faible coefficient de friction**

Le codeur rotatif WDG 50B est également disponible en version codeur à faible coefficient de friction. Dans ce cas le couple de démarrage passe à 0,25 Ncm et l'indice de protection à l'entrée de l'arbre à IP50.

Code article**AAC****Basse température**

Le codeur rotatif WDG 50B avec les connexions de sortie H24, R24 peut être livré également avec la plage de température étendue -40 °C jusqu'à +80 °C (mesure sur bride).

Code article**ACA****Longueur de câble**

Le codeur rotatif WDG 50B est également disponible avec une longueur de câble supérieure à 2 m. La longueur de câble max. dépend de la tension de service et de la fréquence ; se reporter à <https://www.wachendorff-automation.fr/download-donnees-techniques-generales/>

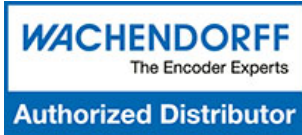
Code article**XXX = décimètres**

Lors de votre commande, merci de compléter le numéro de commande par un numéro à 3 chiffres qui indique la longueur en décimètres.

Exemple : 5 m longueur de câble = 050

Ex. n° de commande	Type					Votre codeur personnalisé
WDG 50B	WDG 50B					WDG 50B
	Nombre d'impulsions imp/tr:					
2048	4, 10, 20, 25, 28, 30, 36, 40, 50, 60, 90, 100, 128, 150, 200, 250, 314, 360, 400, 500, 600, 720, 1000, 1024, 1080, 1250, 1500, 1800, 2000, 2048, 2500 D'autres résolutions d'impulsions disponibles sur demande					
	Train d'impulsions:					
ABN	AB, ABN bis 2048 I/U					
	Connexion de sortie					
H24	Résolution imp/tr	Tension de service VDC	Connexion de sortie	-	Code commande	
	jusqu'à 2500	4,75 - 5,5	TTL	-	H05	
		4,75 - 5,5	TTL, RS422 comp., inversée	-	R05	
		10 - 30	HTL	-	H24	
		10 - 30	HTL inversée	-	R24	
	Raccordement électrique					
K2	Désignation			ABN inv. possible	Code commande	
	Câble : Longueur (2 m standard, WDG 58T: 1 m)					
	axial, sans blindage			•	K2	
	axial, blindage relié électriquement au boîtier codeur			•	L2	
	Connecteur : (connecteur relié électriquement au boîtier codeur)					
	Connecteur, M16x0,75, 5-pôles, axial			-	SI5	
	Connecteur, M16x0,75, 6-pôles, axial			-	SI6	
	Connecteur, M16x0,75, 8-pôles, axial			•	SI8	
	Connecteur, M16x0,75, 12-pôles, axial			•	SI12	
	Connecteur, M16x0,75, 7-pôles, axial			-	S2	
	Prise capteur, M12x1, 4-pôles, axial			-	SB4	
	Prise capteur, M12x1, 5-pôles, axial			-	SB5	
	Prise capteur, M12x1, 8-pôles, axial			•	SB8	
	Prise capteur, M12x1, 12-pôles, axial			•	SB12	
	Options					
	Désignation			Code commande		
	Codeur à faible coefficient de friction			AAC		
	Basse température			ACA		
	Aucune option sélectionnée			Vide		
	Longueur de câble			XXX = décimètres		

Ex. n° de commande=	WDG 50B	2048	ABN	H24	K2		WDG 50B					Votre codeur personnalisé
---------------------	---------	------	-----	-----	----	--	---------	--	--	--	--	---------------------------



For further information please contact our local distributor.
Here you find a list of our distributors worldwide.
<https://www.wachendorff-automation.fr/>

WACHENDORFF

Wachendorff Automation GmbH & Co. KG
Industriestrasse 7 • 65366 Geisenheim
Germany

Tél: +49 67 22 / 99 65 25
E-Mail: wdg@wachendorff.de
www.wachendorff-automation.de

